

RESIDENCIAL NUSA DUA

9 VIVIENDAS, GARAJE, TRASTERO Y PISCINA



MEMORIA DE CALIDADES





C/ CIUDAD DE LÍRI 83 POL.
IND. FUENTE DEL JARRO
46988 PATERNA -VALENCIA
TEL. 961324950

www.andujarynavarro.com



Memoria de calidades

residencial NUSA DUA - Javea, Alicante

-  **Estructura**
-  **Fachada y Tabiquería**
-  **Interiores**
 - Planos
 - Infografía 3D
-  **Revestimientos interiores**
-  **Carpintería interior**
-  **Carpintería exterior**
-  **Electrodomésticos**
-  **Sanitarios y grifería**
-  **Fontanería y saneamientos**
-  **Instalaciones y audiovisuales**
-  **Certificados y Garantías**

Residencial *NUSA DUA*

Junto con el estudio de Augusto Ballester Arquitecto hemos desarrollado un proyecto arquitectónico donde nuestros hogares te hacen vivir. Podrás contar en las inmediaciones de tu hogar con la comodidad de los mejores servicios, en un enclave privilegiado, con una arquitectura contemporánea. Se trata de una nueva promoción de 9 viviendas de 3 habitaciones, con diferentes tipos de distribución para que todo tipo de familias empiecen a crear su hogar. El edificio está situado en Javea a pocos metros de distancia al mar en una zona residencial. Una promoción construida con las primeras calidades del mercado. Para que disfrutes con total tranquilidad de tu nueva casa desde el primer día.



Estructura

r e s i d e n c i a l

NUSA DUA -Javea, Alicante

Cimentación de hormigon armado HA25/HA30 con forjados de viguetas unidireccionales y losas armadas, con cantos de forjado de 30/35 cm.

Fachadas y Tabiquería

r e s i d e n c i a l

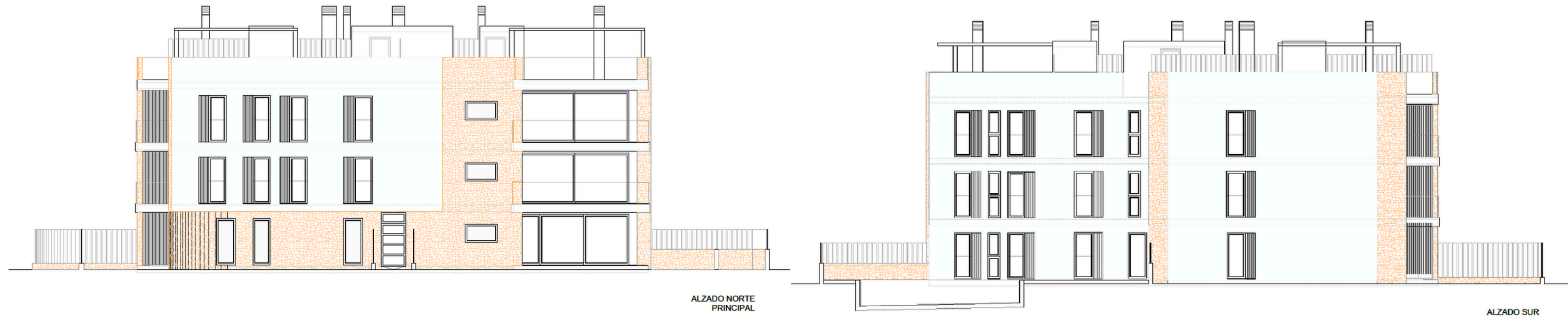
NUSA DUA -Javea, Alicante

Cerramiento con ladrillo cerramiento perforado de 11 cm hueco; con revoco de mortero de cemento hidrófugo; aislamiento térmico y trasdosado interior sobre perfilería con panel de yeso laminado tipo Pladur o similar.
La distribución interior de la vivienda se realizará mediante estructura metálica autoportante, trasdosada con panel de yeso laminado tipo Pladur o similar.

Revestimientos exteriores

residencial

NUSA DUA -Javea, Alicante

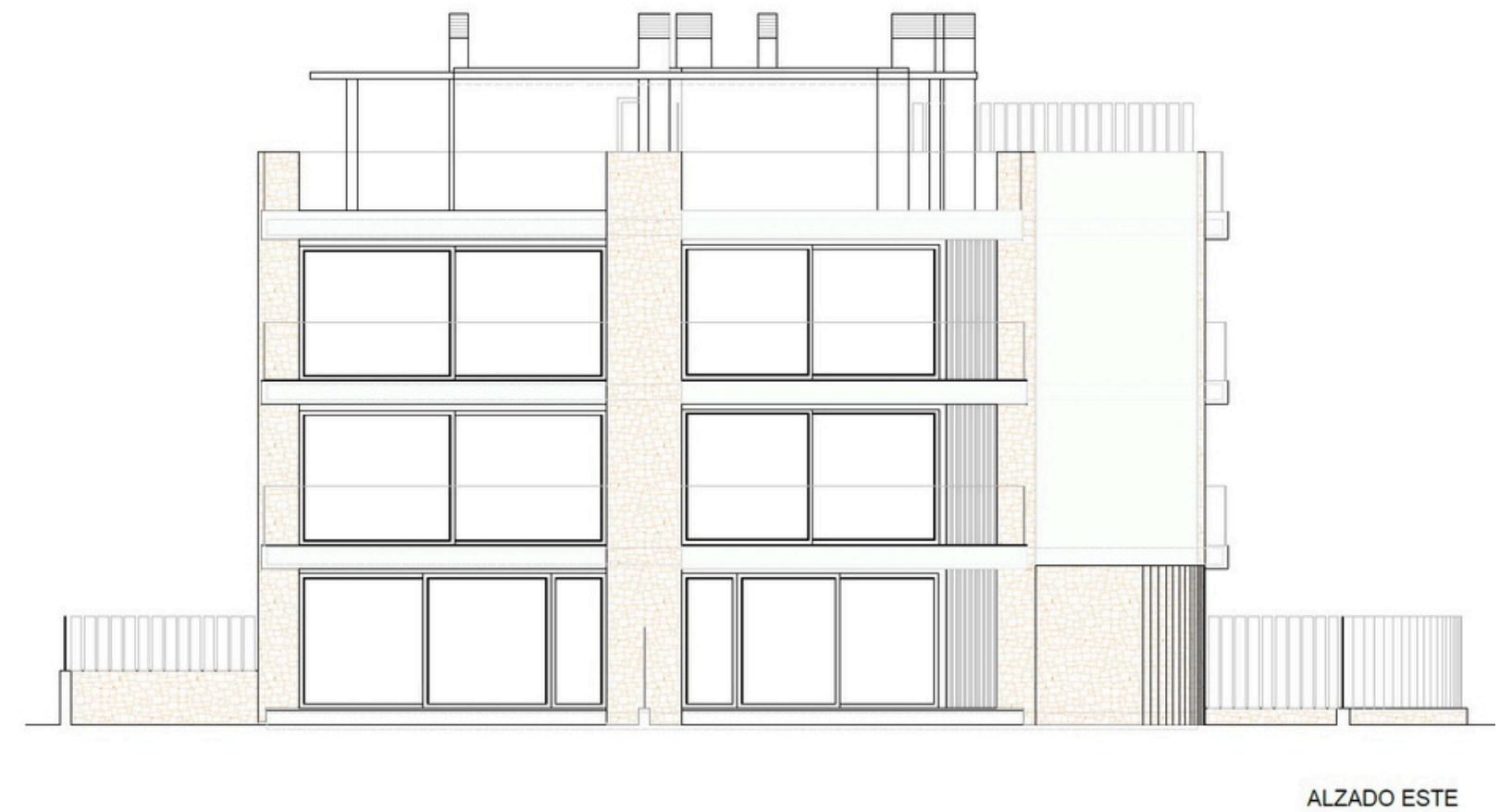


Nota: La imágenes son ilustrativas para ver ambientes, tonalidades y acabados, pero puede haber modificaciones.

HERMANOS ANDUJAR Y NAVARRO SL

Revestimientos exteriores

residencial NUSA DUA -Javea, Alicante



Nota: La imágenes son ilustrativas para ver ambientes, tonalidades y acabados, pero puede haber modificaciones.

HERMANOS ANDUJAR Y NAVARRO SL

Revestimientos exteriores

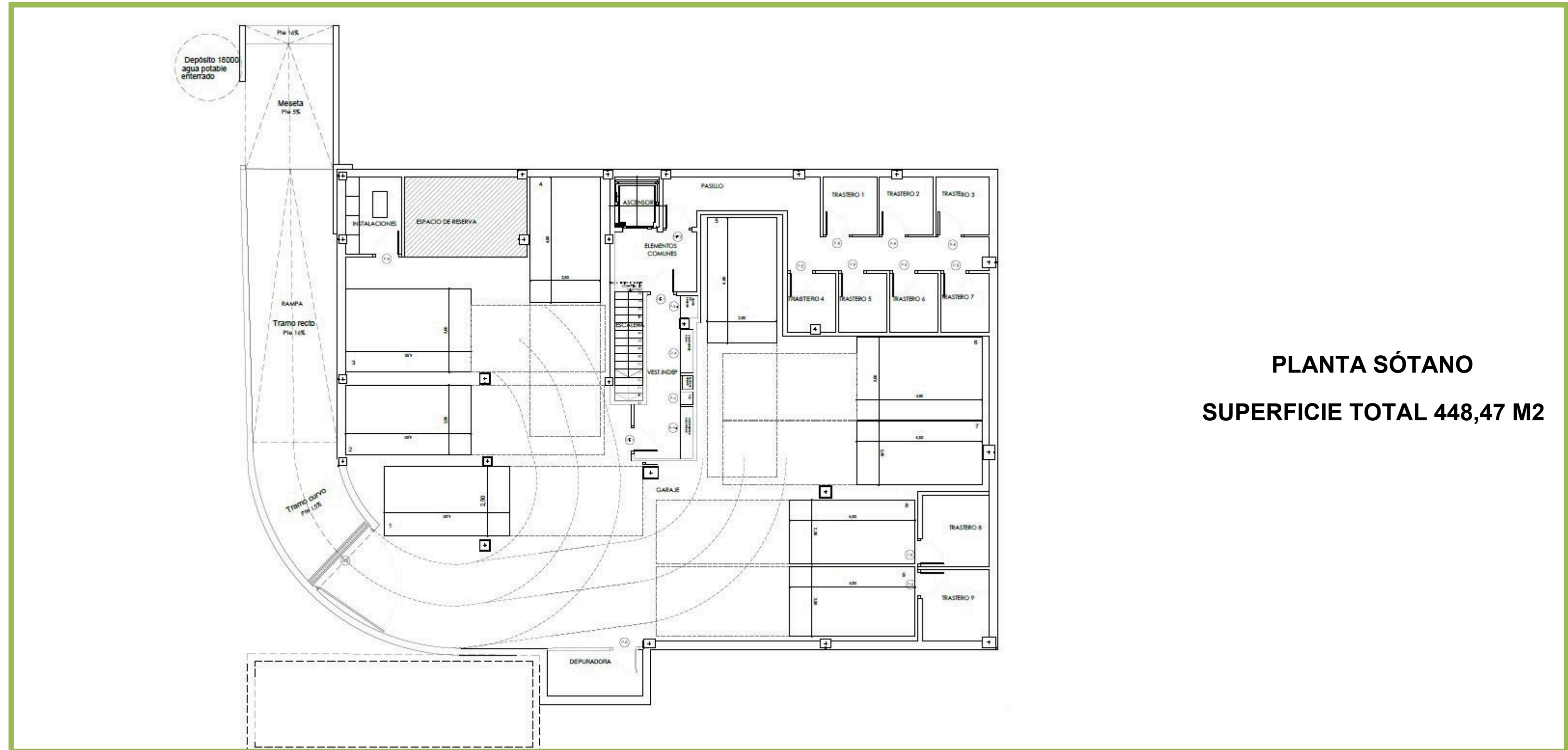
residencial NUSA DUA -Javea, Alicante

En **terrazas exteriores** de la vivienda para solados se empleará pavimento de gres porcelánico

Revestimiento exterior con revoco de mortero, en fachadas y patios interiores y detalles de piedra en seco.

Interiores

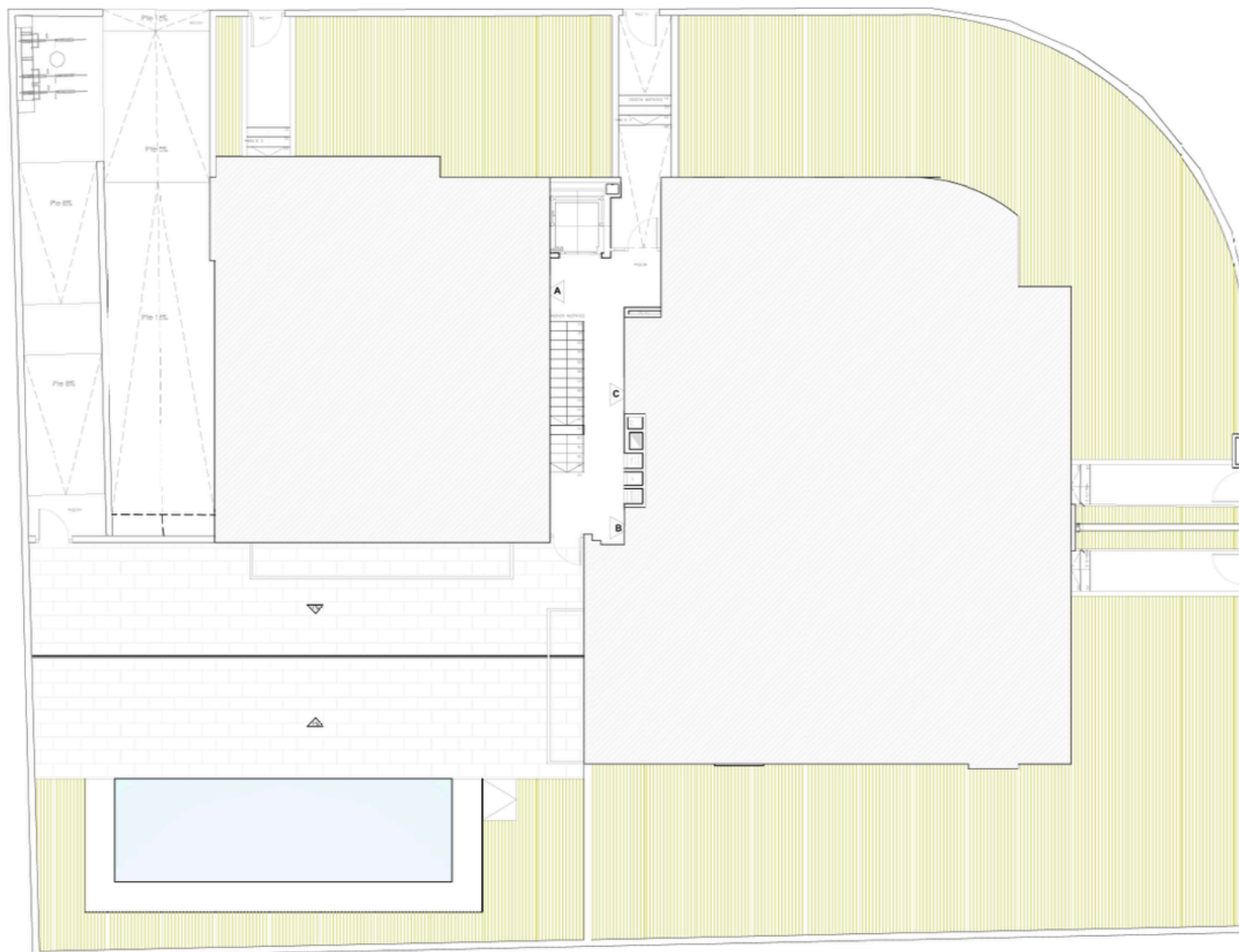
residencial NUSA DUA -Javea, Alicante



PLANTA SÓTANO
SUPERFICIE TOTAL 448,47 M2

HERMANOS ANDUJAR Y NAVARRO SL

Nota Nota: Los datos de esta documentación deben considerarse orientativos, hasta la ejecución de las obras podrá sufrir pequeñas modificaciones por exigencias de orden técnico, jurídico y comercial.



PLANTA BAJA

Interiores

residencial NUSA DUA -Javea, Alicante



Vivienda Planta PRIMERA A

SUPERFICIE UTIL VIVIENDA 75,84 M2
SUPERFICIE TERRAZA CUBIERTA 19,76

HERMANOS ANDUJAR Y NAVARRO SL

Nota: Los datos de esta documentación deben considerarse orientativos, hasta la ejecución de las obras podrá sufrir pequeñas modificaciones por exigencias de orden técnico, jurídico y comercial.

Interiores

residencial NUSA DUA -Javea, Alicante



Vivienda Planta PRIMERA B

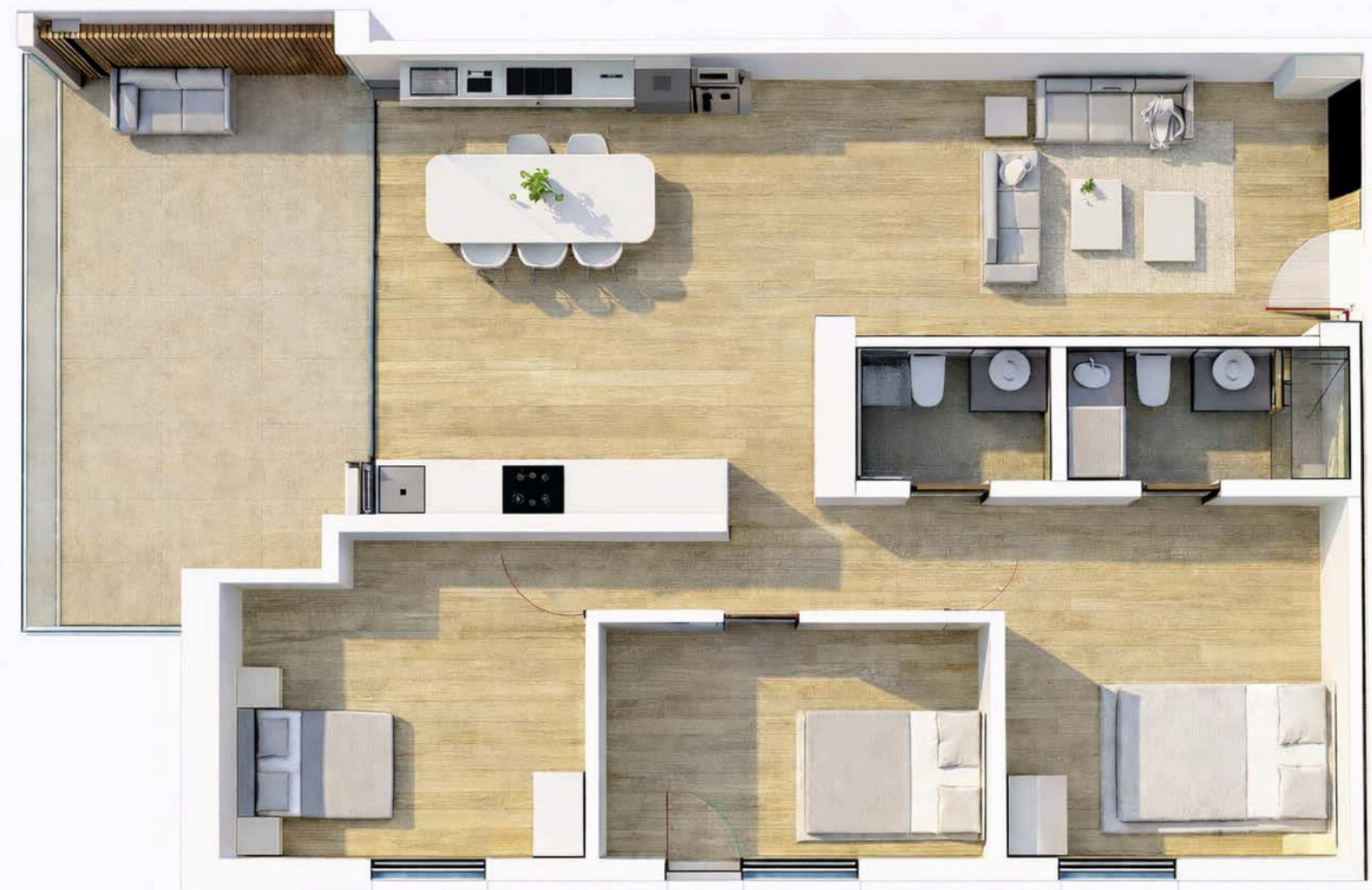
SUPERFICIE UTIL VIVIENDA 72,89 M2
SUPERFICIE TERRAZA CUBIERTA 20,78 M2

HERMANOS ANDUJAR Y NAVARRO SL

Nota: Los datos de esta documentación deben considerarse orientativos, hasta la ejecución de las obras podrá sufrir pequeñas modificaciones por exigencias de orden técnico, jurídico o comercial.

Interiores

residencial NUSA DUA -Javea, Alicante



Vivienda Planta PRIMERA C

SUPERFICIE UTIL VIVIENDA 89 M2

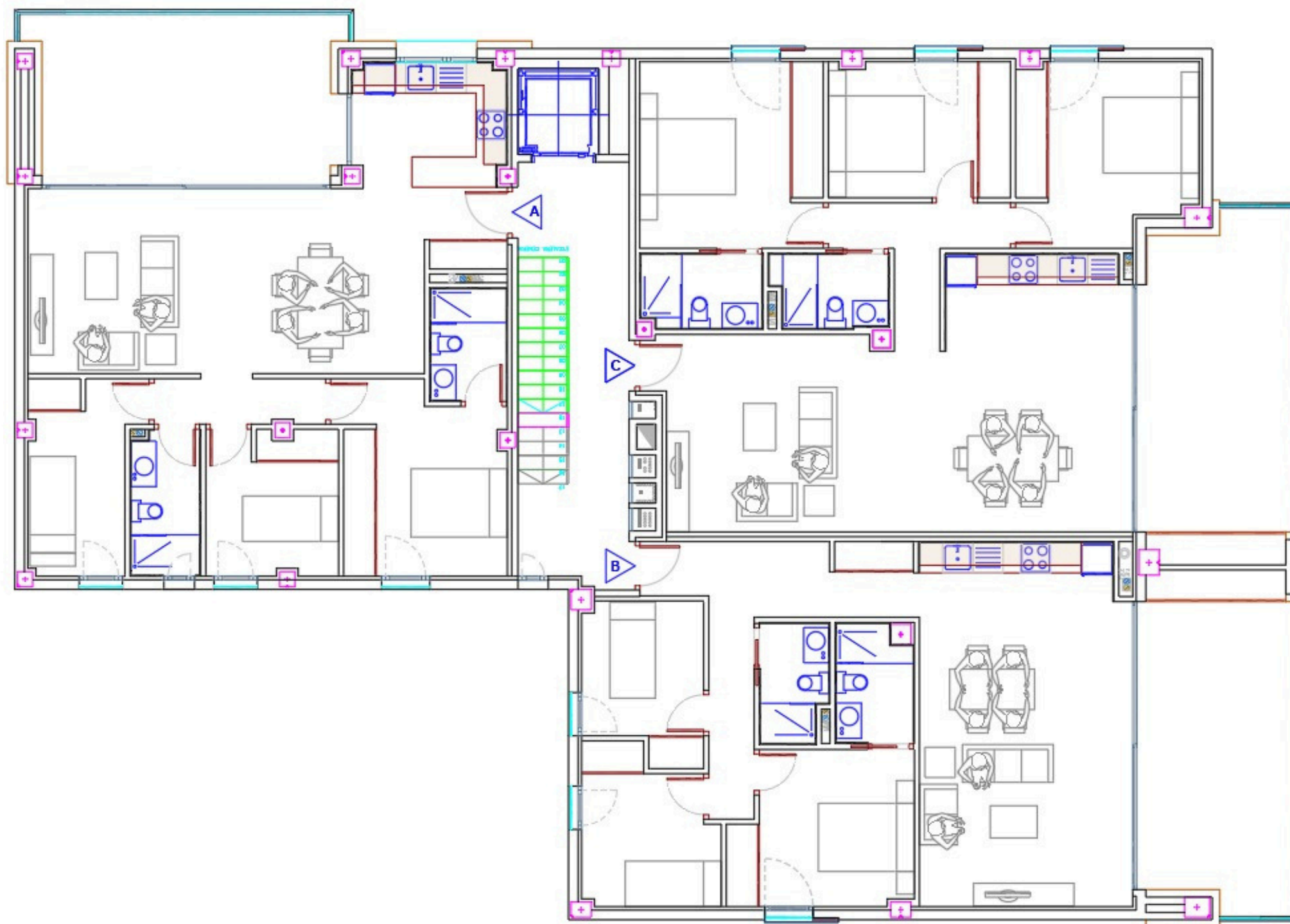
SUPERFICIE TERRAZA CUBIERTA 21,22 M2

HERMANOS ANDUJAR Y NAVARRO SL

Nota: Los datos de esta documentación deben considerarse orientativos, hasta la ejecución de las obras podrá sufrir pequeñas modificaciones por exigencias de orden técnico, jurídico y comercial.

Interiores

residencial NUSA DUA -Javea, Alicante



PLANTA PRIMERA

HERMANOS ANDUJAR Y NAVARRO SL

Nota: Los datos de esta documentación deben considerarse orientativos, hasta la ejecución de las obras podrá sufrir pequeñas modificaciones por exigencias de orden técnico, jurídico y comercial.



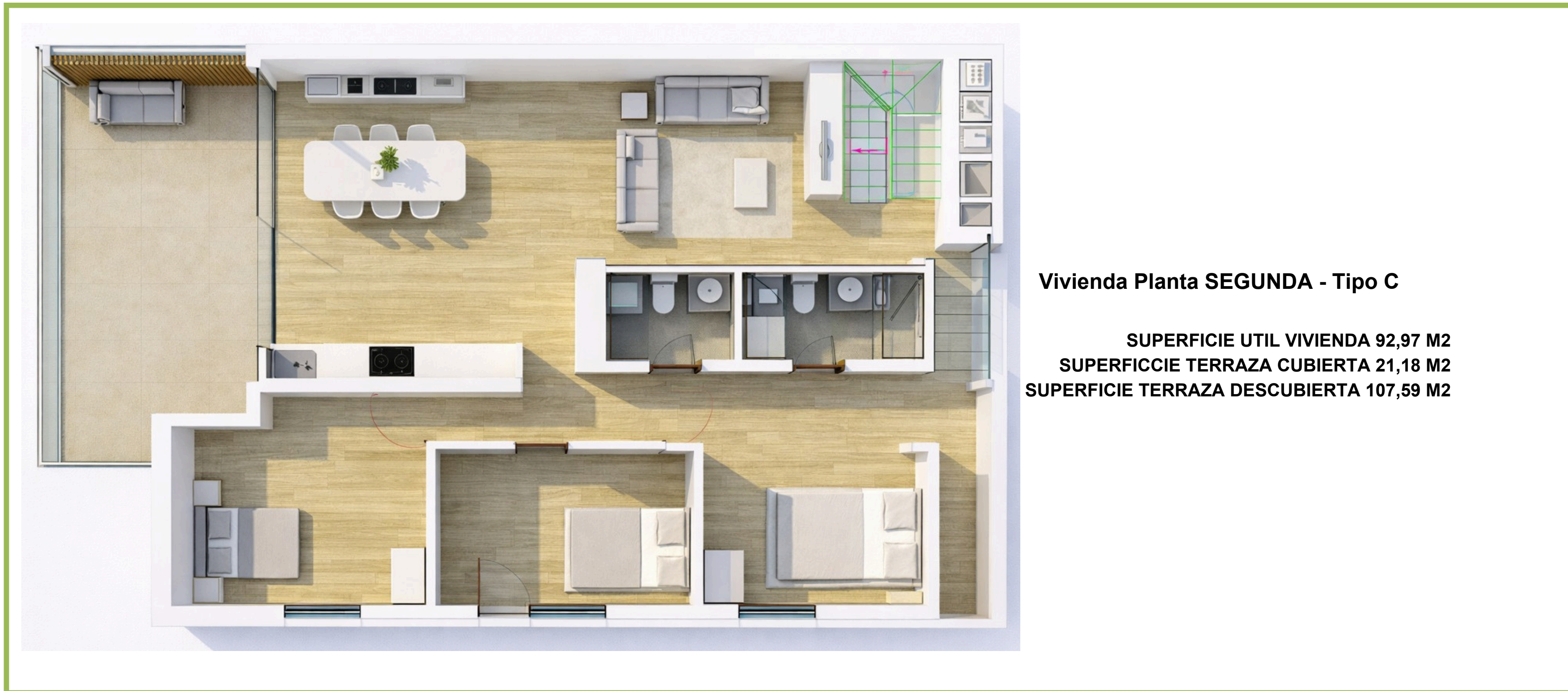
Vivienda Planta SEGUNDA- TIPO A

SUPERFICIE UTIL VIVIENDA 79,46 M2
SUPERFICIE TERRAZA CUBIERTA 19,75 M2
SUPERFICIE TERRAZA DESCUBIERTA 82,12 M2

Vivienda Planta SEGUNDA - Tipo B

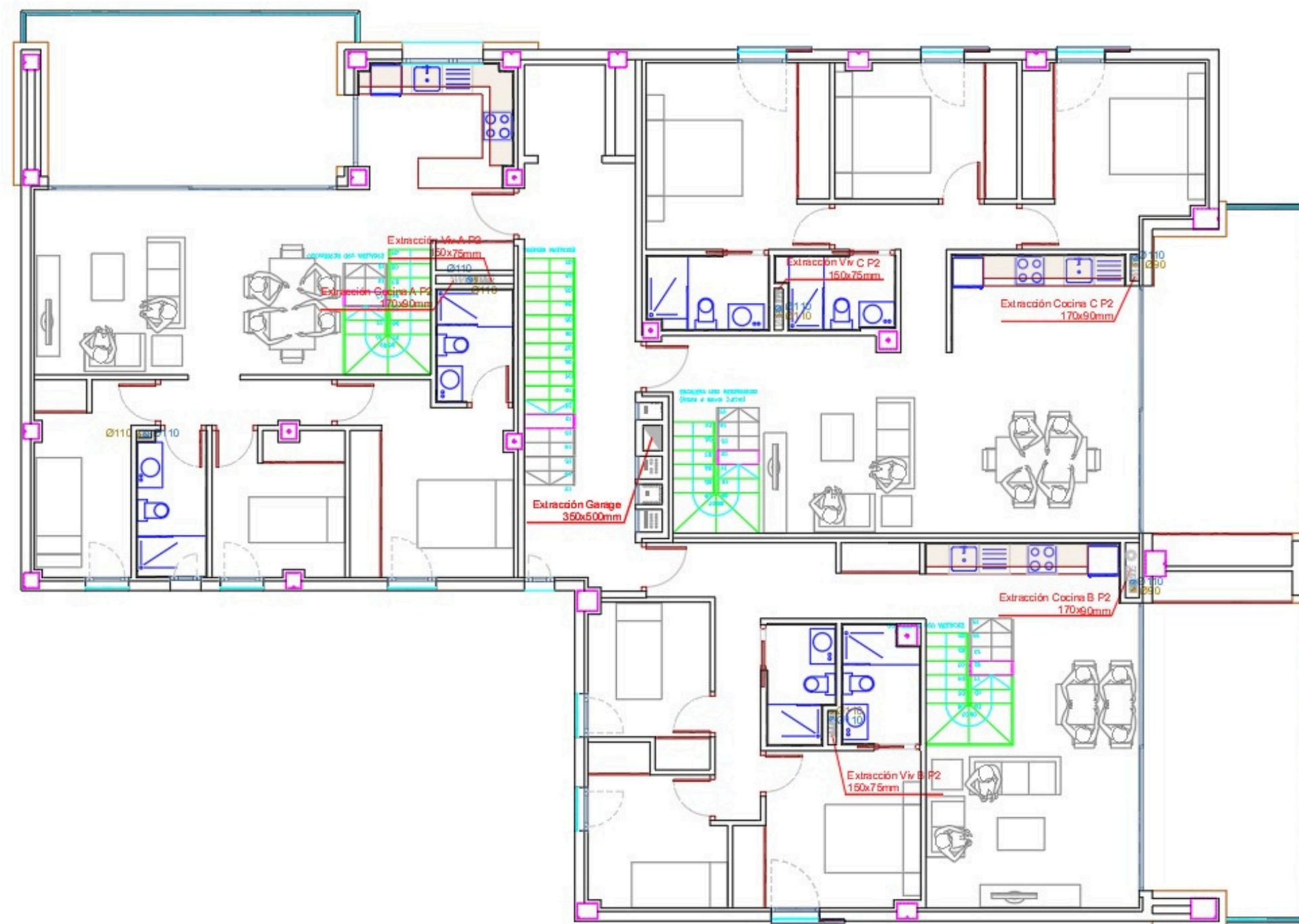
SUPERFICIE UTIL VIVIENDA 76,59 M2
SUPERFICIE TERRAZA CUBIERTA 20,91 M2
SUPERFICIE TERRAZA DESCUBIERTA 70,22 M2



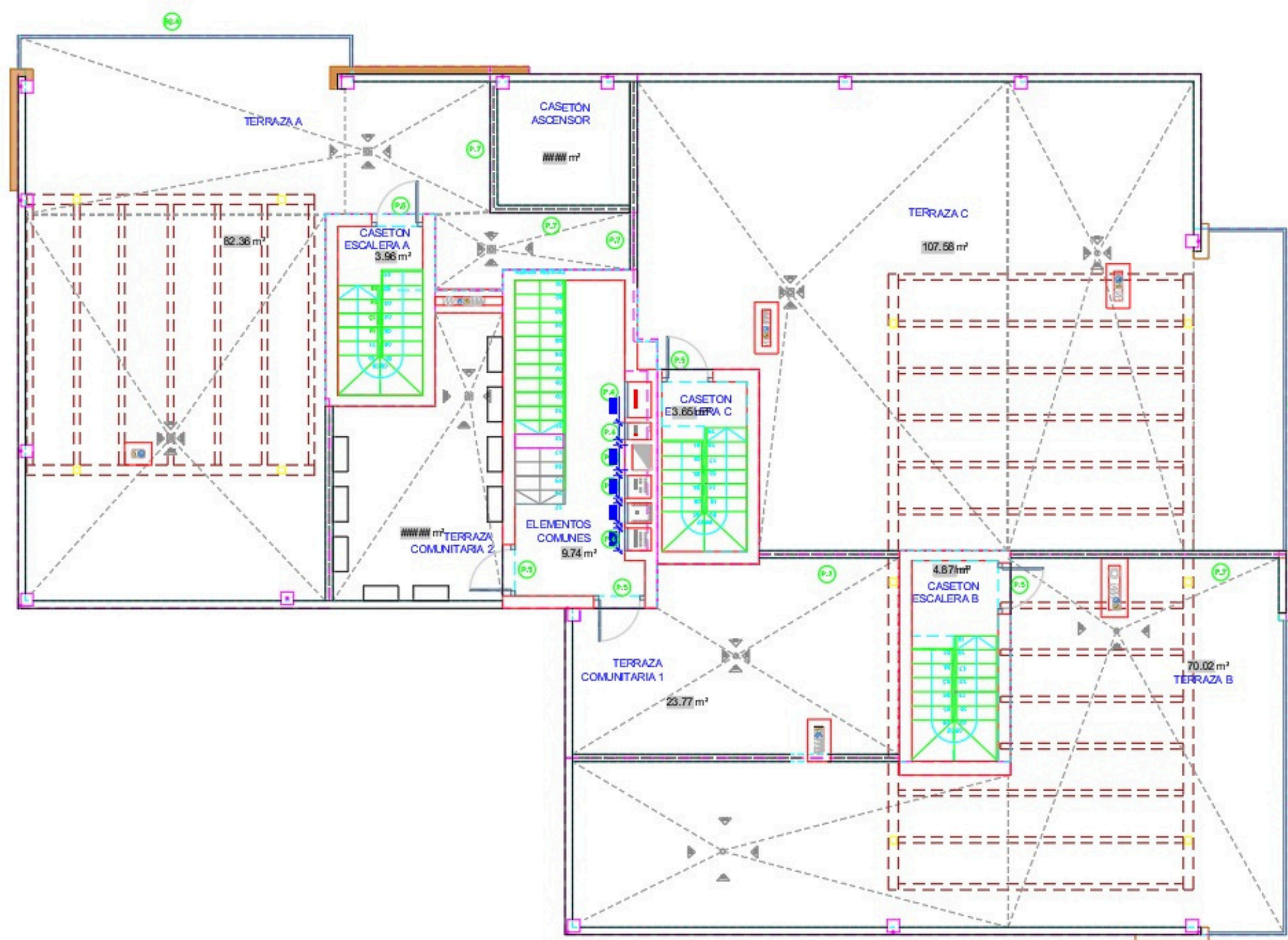


Vivienda Planta SEGUNDA - Tipo C

SUPERFICIE UTIL VIVIENDA 92,97 M2
SUPERFICIE TERRAZA CUBIERTA 21,18 M2
SUPERFICIE TERRAZA DESCUBIERTA 107,59 M2



PLANTA SEGUNDA



PLANTA TERRAZAS

Revestimientos interiores

residencial

NUSA DUA -Javea, Alicante

Falsos techos de panel de yeso laminado tipo Pladur o similar en baños, cocina y pasillo de toda la vivienda. Donde vayan instalaciones el falso techo será un sistema de placas de 60 x 60 desmontable.

Para la **cocina, baños y aseos** se empleará como **revestimiento** de paredes, baldosa de PORCELANOSA, combinado con yeso y pintura plástica mate.

Para toda la **vivienda** se empleará **pavimento** gres porcelánico 60X60 rectificado de PORCELANOSA.



HERMANOS ANDUJAR Y NAVARRO SL

Nota: Los datos de esta documentación deben considerarse orientativos, hasta la ejecución de las obras podrá sufrir pequeñas modificaciones por exigencias de orden técnico, jurídico o comercial.

Nota: La imágenes son ilustrativas para ver ambientes, tonalidades y acabados, pero puede haber modificaciones.

Carpintería interior

residencial NUSADUA-Javea, Alicante

Puerta de entrada blindada con acabados madera lisa con cerradura de seguridad con tres puntos, herrajes de acero inoxidable.

Armarios empotrados con puertas lisas y uñeros, compuesta de tablero DM lacado en blanco mate, con acabado interior tipo textil, herrajes de acero inoxidable, puertas de suelo a techo abatibles, con maletero y barra de colgar.

Puertas de paso batientes formadas de tablero DM Lacado en blanco mate, acabado liso , con herrajes de acero inoxidable.

Iluminación

Las viviendas incluirán luminarias LED indirectas en comedor y cocina.
Y en terrazas serán lineales LED.
En el resto de la vivienda serán luminarias LED empotradas en techo.

Carpintería interior

residencial NUSA DUA -Javea, Alicante

Mobiliario completo en **COCINA** compuesto por muebles altos y bajos, sin tirador, con uñeros, cajón cubertero incluido, frente melamina. Encimera porcelánica. Fregadero bajo encimera, con grifería monomando cromada de caño extraíble.



Mueble de **baño** suspendido 2 cajones de 80 cm marca PORCELANOSA.



Electrodomésticos

residencial NUSA DUA -Javea, Alicante

Calentador Aerotermo para la producción de agua caliente sanitaria de LG con 150 litros de capacidad de eficiencia energética.

Electrodomésticos, a las viviendas se las dotará de horno eléctrico, placa de inducción, campana extractora, frigorífico y lavavajillas todos ellos integrados.



Sanitarios y grifería

residencial NUSA DUA -Javea, Alicante

Sanitarios, a las viviendas se las dotará de INODOROS, LAVABOS para baños y aseos de PORCELANOSA.

En la cocina se dotará de **fregadero** de un seno y de resina.

Grifería, a las viviendas se las dotará de grifería monomando para baños y aseos de PORCELANOSA.



Fontanería y saneamientos

r e s i d e n c i a l NUSA DUA -Javea, Alicante

Red de distribución de agua fría y caliente, realizada con tubería de polietileno reticulado debidamente protegida con llaves de corte para cada local y en cada aparato sanitario.

Climatización y ventilación

r e s i d e n c i a l NUSA DUA -Javea, Alicante

Climatización FRIO-CALOR, cada vivienda estará dotada de instalación de climatización mediante bomba de calor y conductos de fibra de vidrio para la distribución del aire, con rejillas de impulsión y retorno de acero lacado en blanco, distribuidas según planos de instalaciones.

Ventilación, cada vivienda estará dotada sistema de ventilación mecánica formada por conductos de aluminio flexible y equipo de extracción y renovación de aire, diseñada la instalación de ventilación según establece RITE, para conseguir la idoneidad térmica de forma que se garantice la salubridad.

Electricidad y audiovisuales

r e s i d e n c i a l NUSA DUA -Javea, Alicante

Instalación de electrificación, cada vivienda estará dotada de instalación de grado medio, según establece el reglamento de baja tensión, con cuadro eléctrico situado en el vestíbulo de entrada de cada vivienda.

Audiovisuales, las viviendas estarán dotadas de video portero automático, tomas de TV y antena, en salón y habitaciones según normas I.C.T.

Garantía y certificados

residencial NUSA DUA -Javea, Alicante

TODOS LOS MATERIALES Y ACABADOS INCLUIDOS EN LAS OBRAS DEL RESIDENCIAL NUSA DUA CUMPLEN CON LOS MÁS ESTRICTOS CONTROLES DE CALIDAD DE LA COMUNIDAD EUROPEA Y SON INSTALADOS POR PROFESIONALES CUALIFICADOS Y CERTIFICADOS PARA DESEMPEÑAR CADA UNA DE LA SE TAREAS

